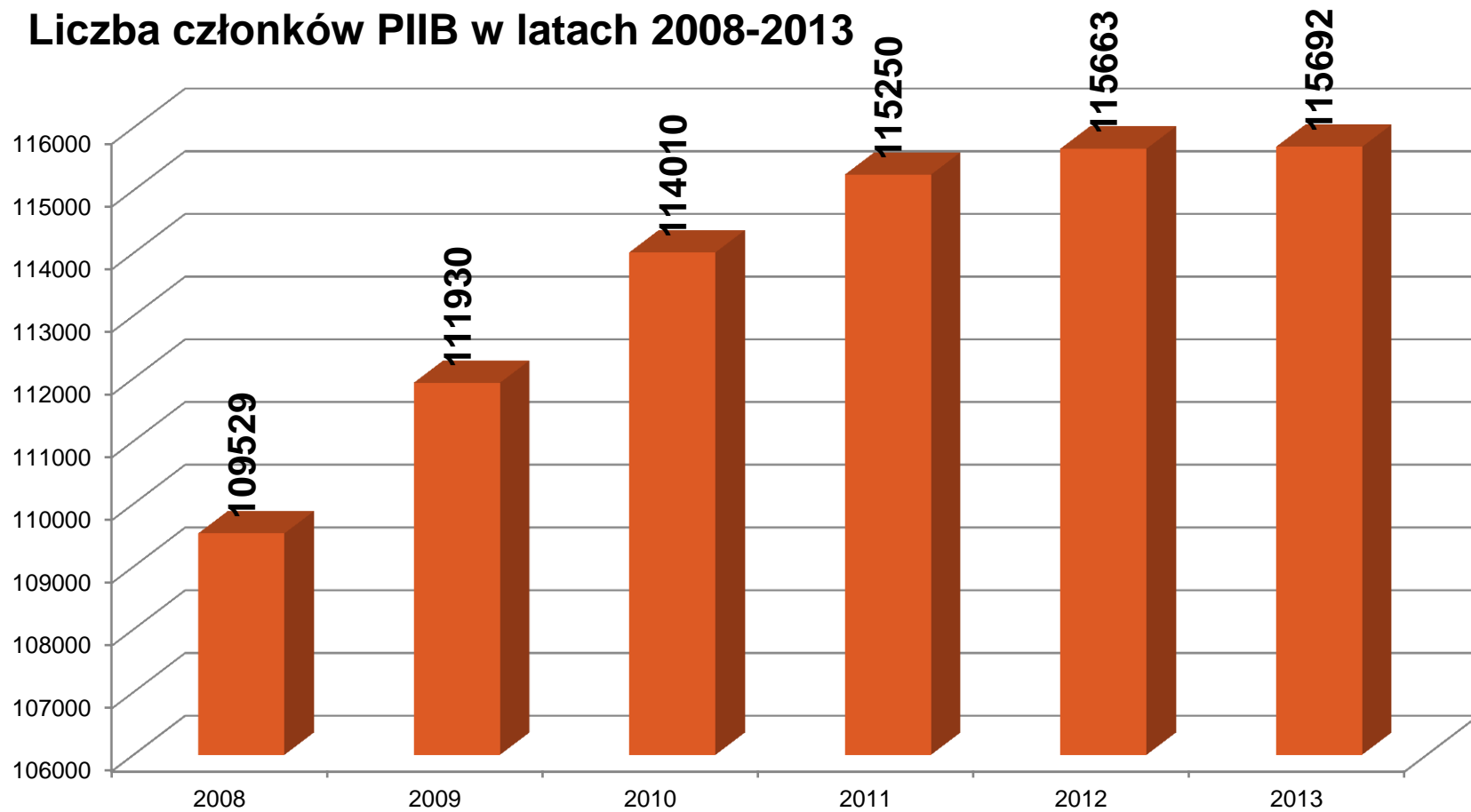


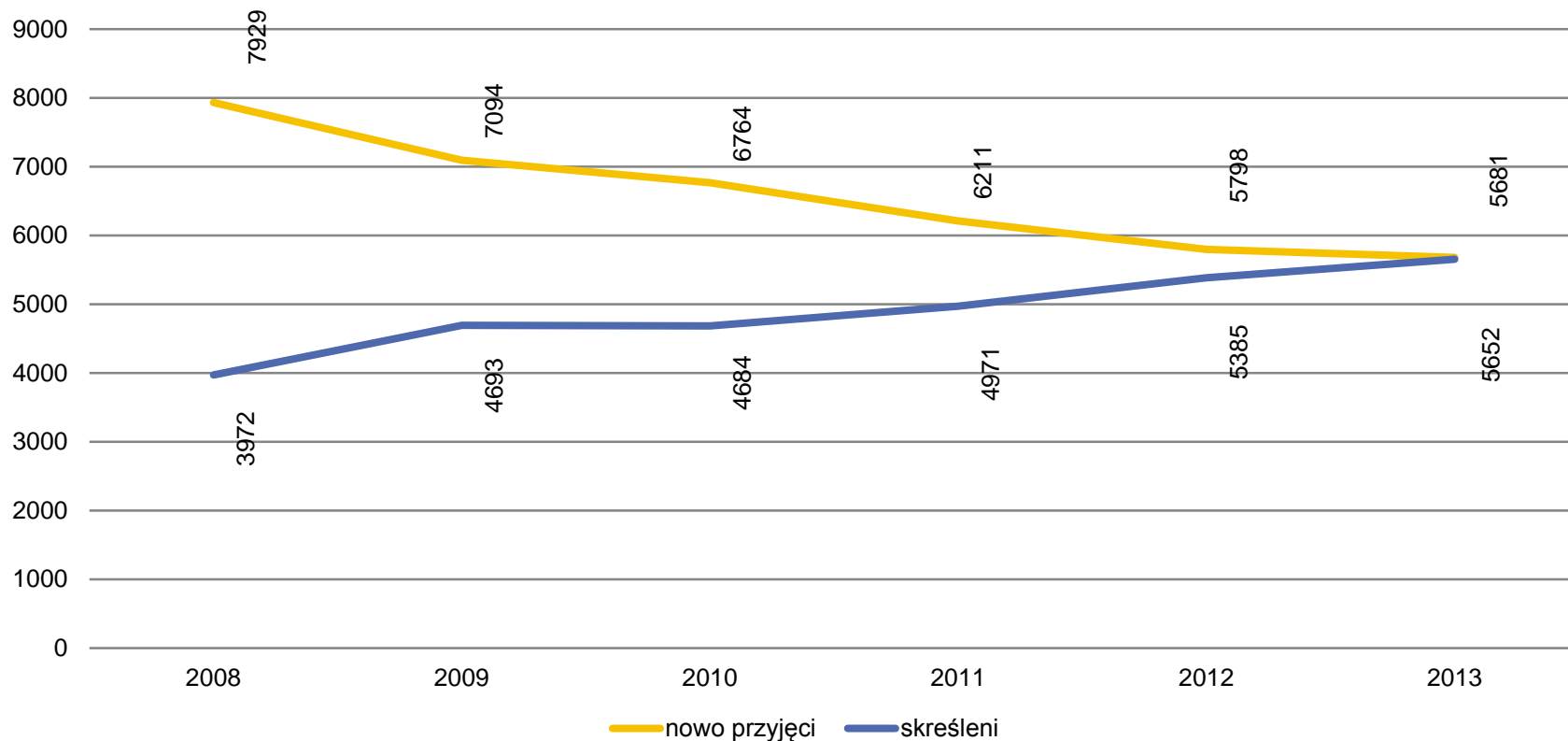
STATYSTYKI

LICZBA CZŁONKÓW POLSKIEJ IZBY INŻYNIERÓW BUDOWNICTWA:
115692

WG. STANU NA DZIEŃ 31-12-2013 R.

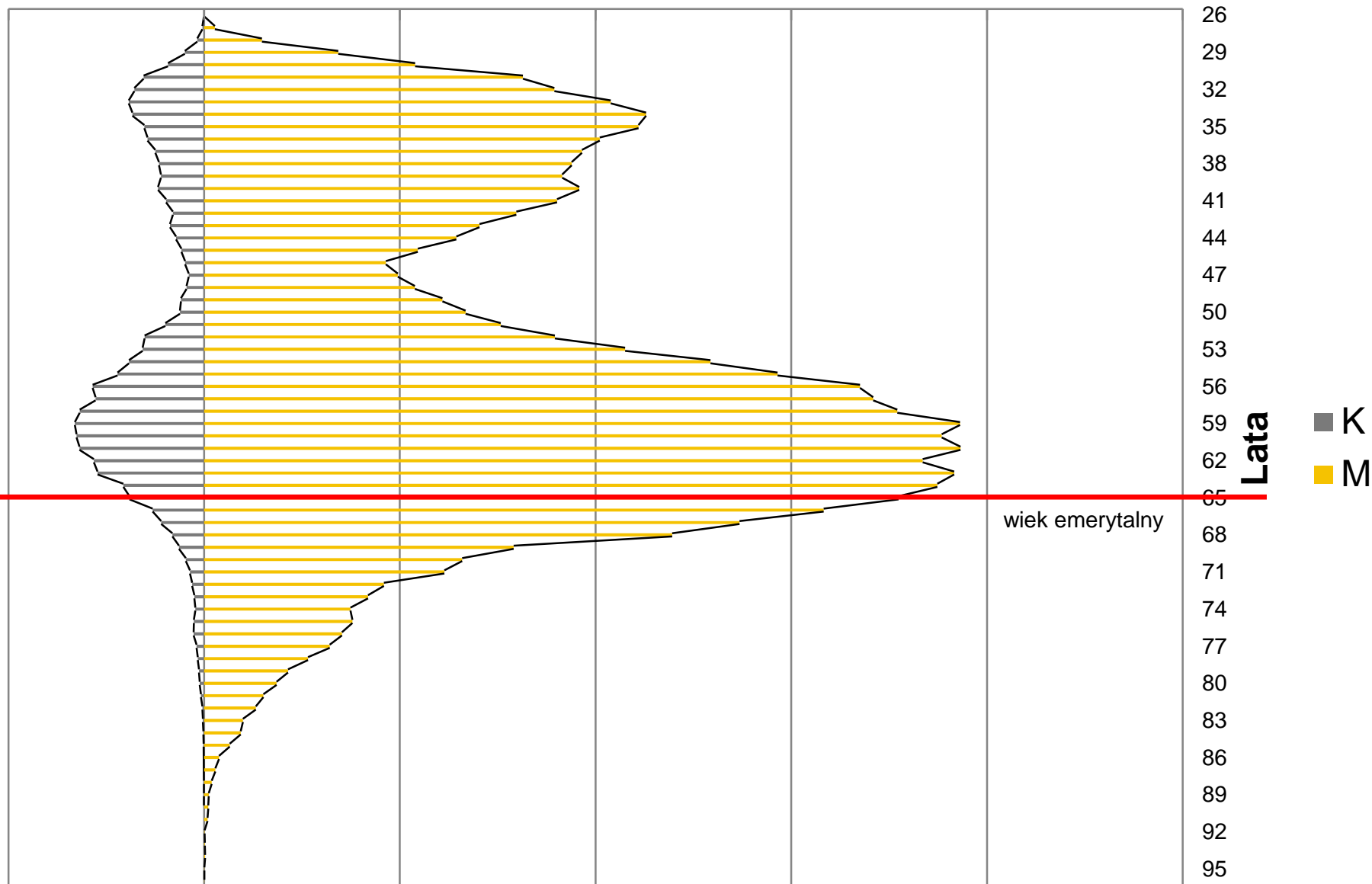
Liczba członków PIIB w latach 2008-2013





| rok | nowo przyjęci | skreśleni | różnica |
|------|---------------|-----------|---------|
| 2008 | 7929 | 3972 | 3957 |
| 2009 | 7094 | 4693 | 2401 |
| 2010 | 6764 | 4684 | 2080 |
| 2011 | 6211 | 4971 | 1240 |
| 2012 | 5798 | 5385 | 413 |
| 2013 | 5681 | 5652 | 29 |

struktura wieku członków PIIB



ZESTAWIENIE LICZBY CZŁONKÓW WG OKRĘGÓW

| Okręgowa IIB | Liczba członków |
|-------------------------|------------------------|
| Dolnośląska OIIB | 10043 |
| Kujawsko-Pomorska OIIB | 5683 |
| Łódzka OIIB | 6934 |
| Lubelska | 6060 |
| Lubuska OIIB | 2729 |
| Małopolska OIIB | 10897 |
| Mazowiecka OIIB | 17119 |
| Opolska OIIB | 2670 |
| Podkarpacka OIIB | 6029 |
| Podlaska OIIB | 3606 |
| Pomorska OIIB | 7717 |
| Śląska OIIB | 12887 |
| Świętokrzyska OIIB | 3845 |
| Warmińsko-Mazurska OIIB | 4177 |
| Wielkopolska OIIB | 9704 |
| Zachodniopomorska OIIB | 5592 |
| | 115692 |

ZESTAWIENIE PESEL-I WG OKRĘGÓW

| Okręgowa IIB | Poprawne PESEL-e | | Błędne PESEL-e | |
|--------------------------------|------------------|--------|----------------|-------|
| Dolnośląska OIIB | 9872 | 98,30% | 171 | 1,70% |
| Kujawsko-Pomorska OIIB | 5556 | 97,77% | 127 | 2,23% |
| Łódzka OIIB | 6821 | 98,37% | 113 | 1,63% |
| Lubelska | 5966 | 98,45% | 94 | 1,55% |
| Lubuska OIIB | 2715 | 99,49% | 14 | 0,51% |
| Małopolska OIIB | 10760 | 98,74% | 137 | 1,26% |
| Mazowiecka OIIB | 16414 | 95,88% | 705 | 4,12% |
| Opolska OIIB | 2640 | 98,88% | 30 | 1,12% |
| Podkarpacka OIIB | 6026 | 99,95% | 3 | 0,05% |
| Podlaska OIIB | 3555 | 98,59% | 51 | 1,41% |
| Pomorska OIIB | 7396 | 95,84% | 321 | 4,16% |
| Śląska OIIB | 12301 | 95,45% | 586 | 4,55% |
| Świętokrzyska OIIB | 3773 | 98,13% | 72 | 1,87% |
| Warmińsko-Mazurska OIIB | 4006 | 95,91% | 171 | 4,09% |
| Wielkopolska OIIB | 9532 | 98,23% | 172 | 1,77% |
| Zachodniopomorska OIIB | 5589 | 99,95% | 3 | 0,05% |
| | 112922 | 97,61% | 2770 | 2,39% |

AKTYWNE KONTA W PORTALU PIIB

| Okręgowa IIB | Aktywowane konta | Aktywowane konta % |
|-------------------------|-------------------------|---------------------------|
| Dolnośląska OIIB | 5508 | 54,84% |
| Kujawsko-Pomorska OIIB | 2888 | 50,82% |
| Łódzka OIIB | 3567 | 51,44% |
| Lubelska | 5366 | 88,55% |
| Lubuska OIIB | 1341 | 49,14% |
| Małopolska OIIB | 5749 | 52,76% |
| Mazowiecka OIIB | 10890 | 63,61% |
| Opolska OIIB | 1623 | 60,79% |
| Podkarpacka OIIB | 2585 | 42,88% |
| Podlaska OIIB | 3241 | 89,88% |
| Pomorska OIIB | 4038 | 52,33% |
| Śląska OIIB | 6974 | 54,12% |
| Świętokrzyska OIIB | 1691 | 43,98% |
| Warmińsko-Mazurska OIIB | 2605 | 62,37% |
| Wielkopolska OIIB | 5675 | 58,48% |
| Zachodniopomorska OIIB | 4168 | 74,54% |
| | 67909 | 58,70% |

LICZBA WEJŚĆ DO BIBLIOTEKI NORM PKN

| Okręgowa IIB | Liczba wejść |
|-------------------------|---------------------|
| Dolnośląska OIIB | 12060 |
| Kujawsko-Pomorska OIIB | 4735 |
| Lubuska OIIB | 4576 |
| Lubelska | 6581 |
| Łódzka OIIB | 10529 |
| Małopolska OIIB | 14250 |
| Mazowiecka OIIB | 18610 |
| Opolska OIIB | 3544 |
| Podkarpacka OIIB | 1560 |
| Podlaska OIIB | 3424 |
| Pomorska OIIB | 7227 |
| Śląska OIIB | 16301 |
| Świętokrzyska OIIB | 3133 |
| Warmińsko-Mazurska OIIB | 5580 |
| Wielkopolska OIIB | 10496 |
| Zachodniopomorska OIIB | 5592 |
| | 128198 |

LICZBA CZŁONKÓW KORZYSTAJĄCYCH Z NORM PKN Z PODZIAŁEM NA OKRĘGI

| Okręgowa IIB | Liczba członków korzystających z norm PKN | |
|-------------------------|---|--------|
| Dolnośląska OIIB | 1376 | 13,70% |
| Kujawsko-Pomorska OIIB | 628 | 11,05% |
| Łódzka OIIB | 1084 | 15,63% |
| Lubelska | 996 | 16,44% |
| Lubuska OIIB | 413 | 15,13% |
| Małopolska OIIB | 1531 | 14,05% |
| Mazowiecka OIIB | 2323 | 13,57% |
| Opolska OIIB | 401 | 15,02% |
| Podkarpacka OIIB | 388 | 6,44% |
| Podlaska OIIB | 486 | 13,48% |
| Pomorska OIIB | 896 | 11,61% |
| Śląska OIIB | 1794 | 13,92% |
| Świętokrzyska OIIB | 417 | 10,85% |
| Warmińsko-Mazurska OIIB | 650 | 15,56% |
| Wielkopolska OIIB | 1288 | 13,27% |
| Zachodniopomorska OIIB | 848 | 15,16% |
| | 15519 | 13,41% |

LICZBA CZŁONKÓW KORZYSTAJĄCYCH Z NORM PKN W POSZCZEGÓLNYCH MIESIĄCACH

| Miesiąc | Liczba członków |
|---------|-----------------|
| 2012/07 | 101 |
| 2012/08 | 1563 |
| 2012/09 | 1762 |
| 2012/10 | 1825 |
| 2012/11 | 1610 |
| 2012/12 | 1382 |
| 2013/01 | 1878 |
| 2013/02 | 1859 |
| 2013/03 | 2412 |
| 2013/04 | 2971 |
| 2013/05 | 2203 |
| 2013/06 | 2231 |
| 2013/07 | 2258 |
| 2013/08 | 1998 |
| 2013/09 | 2177 |
| 2013/10 | 2451 |
| 2013/11 | 2466 |
| 2013/12 | 2795 |

KURSY E-LEARNINGOWE

| Nazwa kursu | Od kiedy dostępne | Liczba członków, którzy skorzystali z kursów e-learningowych |
|--|-------------------|--|
| Kosztorysowanie robót budowlanych | styczeń 2013 | 1855 |
| Kontrola stanu technicznego obiektów budowlanych | grudzień 2012 | 1667 |
| Wprowadzenie do eurokodów | styczeń 2012 | 1158 |
| Wprowadzenie do konstrukcji zbrojonych geosyntetykami | październik 2011 | 745 |
| Konstrukcje drewniane – wymagania oraz podstawowe zasady projektowania i wykonawstwa | marzec 2013 | 564 |
| Samowola budowlana i istotne odstępstwo od zatwierdzonego projektu budowlanego - proces naprawczy przed organami nadzoru budowlanego | lipiec 2013 | 553 |
| Bezpieczeństwo i higiena pracy w budownictwie | marzec 2013 | 550 |
| Zasilanie budynków użyteczności publicznej oraz budynków mieszkalnych w energię elektryczną. Dobór mocy źródeł zasilających - zagadnienia wybrane. Część I | styczeń 2013 | 546 |
| Głębokie wykopy | czerwiec 2013 | 433 |
| Odpowiedzialność inżynierów budownictwa pełniących samodzielne funkcje techniczne w budownictwie | sierpień 2013 | 422 |
| Wymagania bezpieczeństwa i higieny pracy przy robotach budowlanych na wysokości – rusztowania i podesty robocze, środki ochrony indywidualnej | luty 2013 | 376 |
| Metody osuszania przegród budowlanych, przyczyny i skutki zawilgocenia budynków | maj 2013 | 373 |
| Instalacje elektryczne niskiego napięcia w budownictwie. Część I - Procesy normalizacyjne Urządzenia elektryczne | lipiec 2013 | 208 |
| Podstawy projektowania konstrukcji według PN-EN 1990 | październik 2013 | 199 |
| Eurokod 7, planowanie, interpretacja i projektowanie geotechniczne zgodne z PN EN 1997 i nowymi normami europejskimi | październik 2013 | 173 |
| Instalacje elektryczne niskiego napięcia w budownictwie. Część II - Środki ochrony dla zapewnienia bezpieczeństwa | lipiec 2013 | 157 |
| Bezwykopowe technologie odnowy przewodów infrastruktury podziemnej miast | wrzesień 2013 | 144 |
| | | 10123 |

LICZBA CZŁONKÓW, KTÓRZY SKORZYSTALI Z KURÓW E-LEARNINGOWYCH WG OKRĘGÓW

| Okręgowa IIB | koniec grudnia 2012 | koniec stycznia 2013 | koniec lutego 2013 | koniec grudnia 2013 |
|-------------------------|---------------------|----------------------|--------------------|---------------------|
| Dolnośląska OIIB | 104 | 180 | 287 | 979 |
| Kujawsko-Pomorska OIIB | 76 | 134 | 178 | 507 |
| Łódzka OIIB | 55 | 117 | 186 | 569 |
| Lubelska | 58 | 111 | 162 | 577 |
| Lubuska OIIB | 37 | 63 | 88 | 278 |
| Małopolska OIIB | 125 | 191 | 285 | 862 |
| Mazowiecka OIIB | 149 | 266 | 374 | 1287 |
| Opolska OIIB | 28 | 50 | 75 | 263 |
| Podkarpacka OIIB | 30 | 44 | 79 | 234 |
| Podlaska OIIB | 34 | 66 | 89 | 290 |
| Pomorska OIIB | 79 | 120 | 195 | 665 |
| Śląska OIIB | 150 | 233 | 338 | 1353 |
| Świętokrzyska OIIB | 23 | 38 | 66 | 313 |
| Warmińsko-Mazurska OIIB | 61 | 142 | 201 | 534 |
| Wielkopolska OIIB | 102 | 167 | 229 | 855 |
| Zachodniopomorska OIIB | 63 | 102 | 182 | 557 |
| | 1174 | 2024 | 3014 | 10123 |