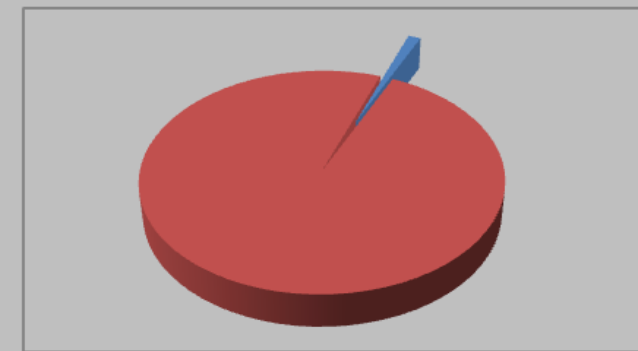


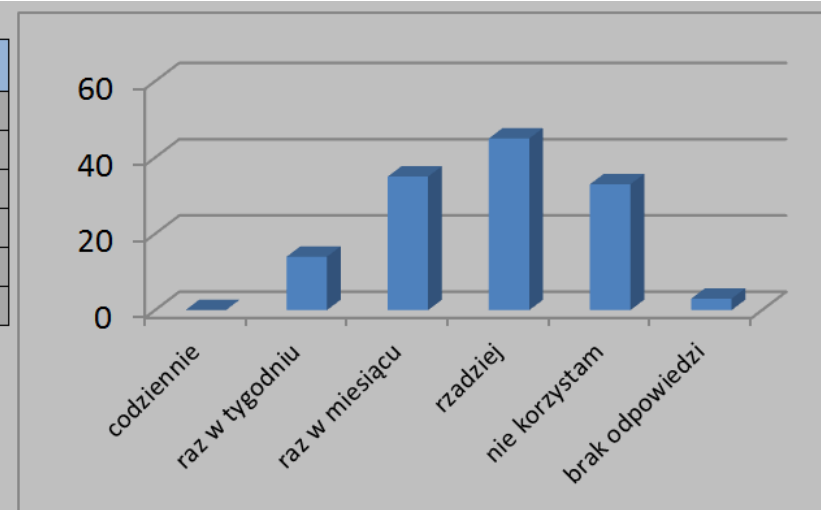
ANKIETA

Ilość poprawnie wypełnionych ankiet	130
Ilość rozestanych ankiet	10050
% poprawnie wypełnionych ankiet	1,29%



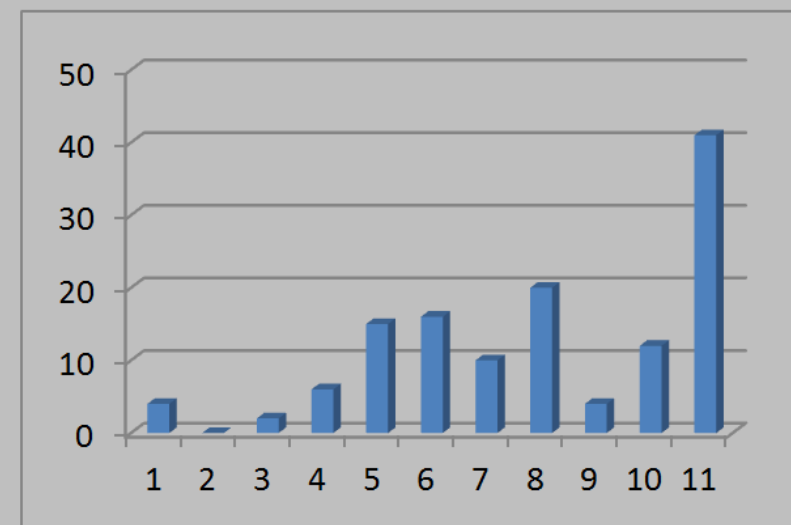
1

Jak często korzystasz z materiałów szkoleniowych na stronie www.dos.piib.org.pl (zakładka "szkolenia przez internet")? (1-5)	Odpowiedź	ilość	%
	codziennie	0	0,00%
	raz w tygodniu	14	10,77%
	raz w miesiącu	35	26,92%
	rzadziej	45	34,62%
	nie korzystam	33	25,38%
	brak odpowiedzi	3	2,31%



1a

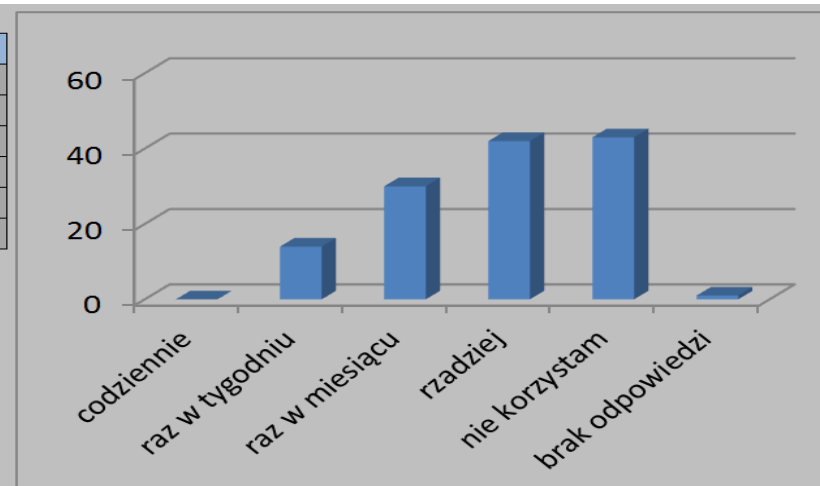
Oceniam je w skali od 1 - 10	Odpowiedź	ilość	%
	1	4	3,08%
	2	0	0,00%
	3	2	1,54%
	4	6	4,62%
	5	15	11,54%
	6	16	12,31%
	7	10	7,69%
	8	20	15,38%
	9	4	3,08%
	10	12	9,23%
	brak odpowiedzi	41	31,54%
			100,00%



2

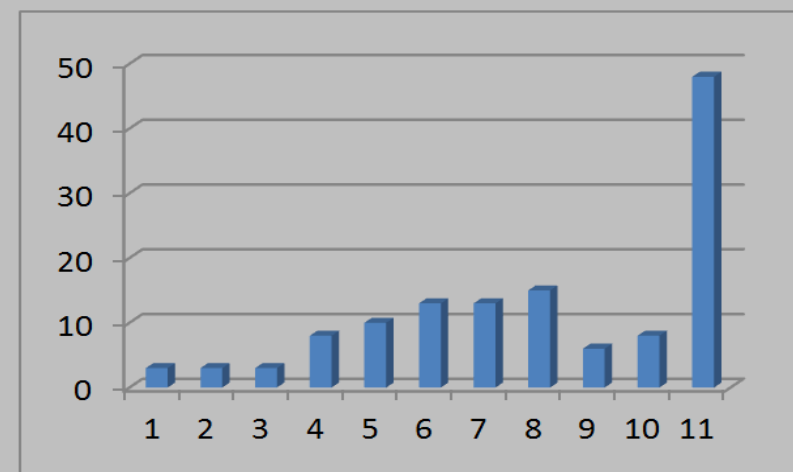
Jak często korzystasz z elektronicznego dostępu do szkoleń na stronie internetowej PIIB? (1 - 5)	Odpowiedź	ilość	%
	codziennie	0	0,00%
	raz w tygodniu	14	10,77%
	raz w miesiącu	30	23,08%
	rzadziej	42	32,31%
	nie korzystam	43	33,08%
	brak odpowiedzi	1	0,77%

100,00%

**2a**

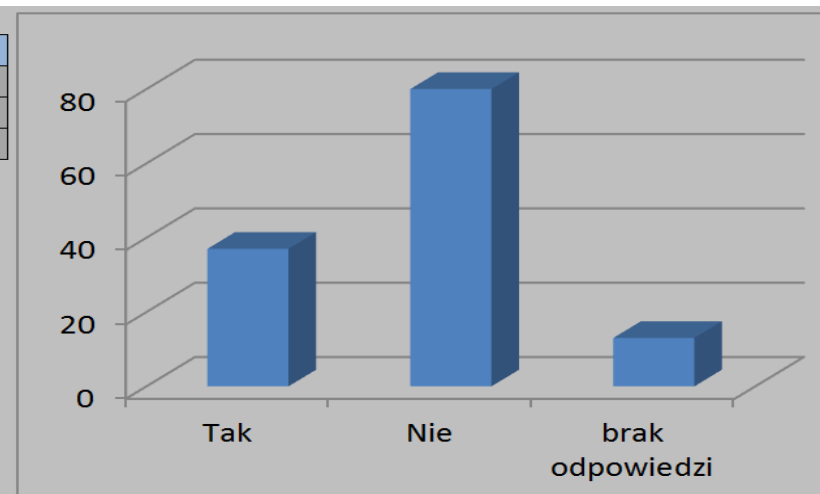
Oceniam je w skali od 1 - 10	Odpowiedź	ilość	%
	1	3	2,31%
	2	3	2,31%
	3	3	2,31%
	4	8	6,15%
	5	10	7,69%
	6	13	10,00%
	7	13	10,00%
	8	15	11,54%
	9	6	4,62%
	10	8	6,15%
brak odpowiedzi	48	36,92%	

100,00%

**3**

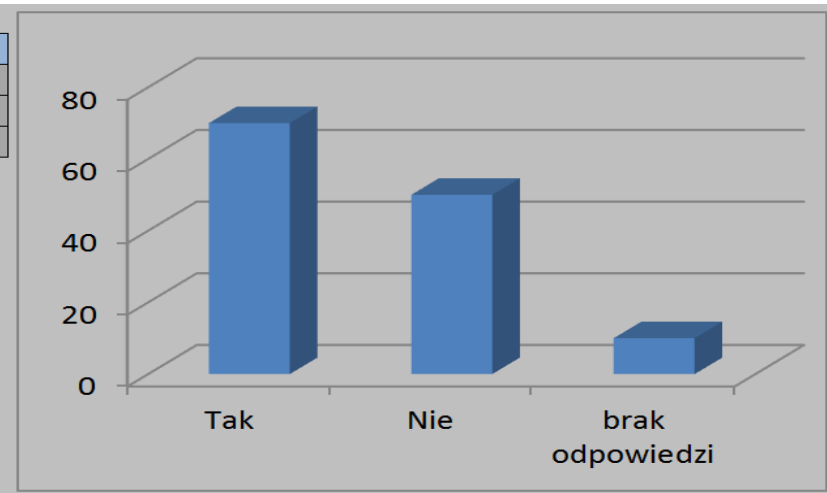
Czy zamierzasz dokonać uzupełniającej prenumeraty dodatkowych czasopism branżowych? (T/N)	Odpowiedź	ilość	%
	Tak	37	28,46%
	Nie	80	61,54%
brak odpowiedzi	13	10,00%	

100,00%



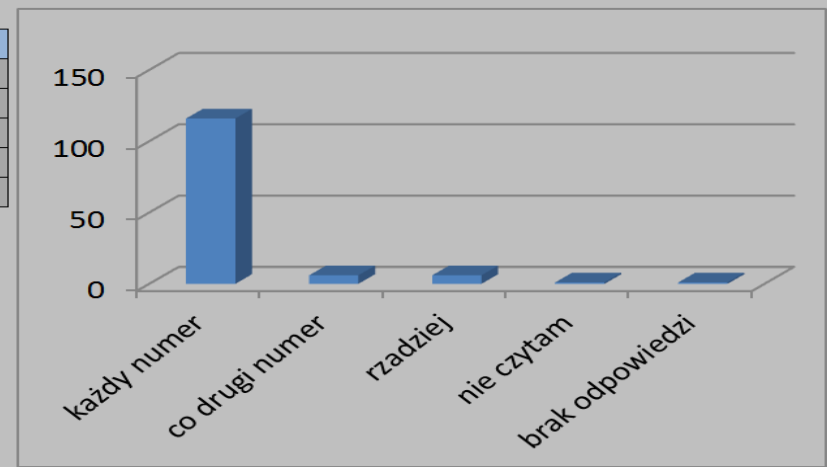
3a

Czy byłbyś zainteresowany prenumeratą czasopisma w wersji elektronicznej? (T/N)	Odpowiedź	ilość	%
	Tak	70	53,85%
	Nie	50	38,46%
	brak odpowiedzi	10	7,69%
			100,00%



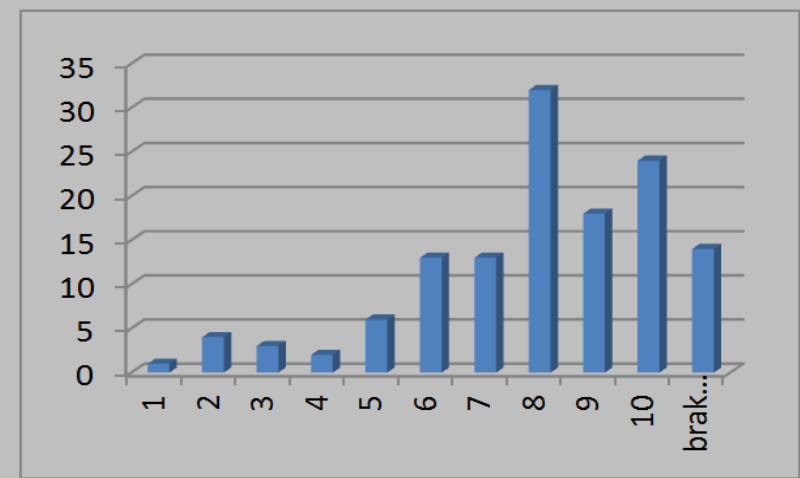
4

Jak często czytasz przesłany Ci miesięcznik PIIB "Inżynier Budownictwa"? (1 - 4)	Odpowiedź	ilość	%
	każdy numer	116	89,23%
	co drugi numer	6	4,62%
	rzadziej	6	4,62%
	nie czytam	1	0,77%
	brak odpowiedzi	1	0,77%
			100,00%



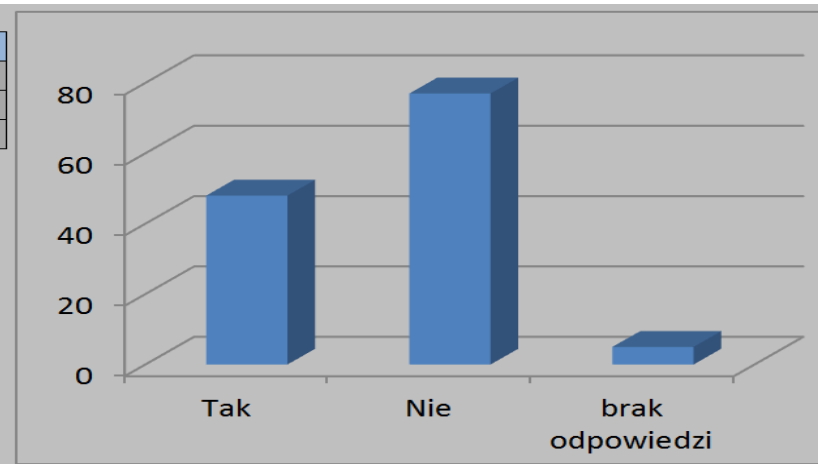
4a

Oceniam go w skali od 1 - 10	Odpowiedź	ilość	%
	1	1	0,77%
	2	4	3,08%
	3	3	2,31%
	4	2	1,54%
	5	6	4,62%
	6	13	10,00%
	7	13	10,00%
	8	32	24,62%
	9	18	13,85%
	10	24	18,46%
	brak odpowiedzi	14	10,77%
			100,00%



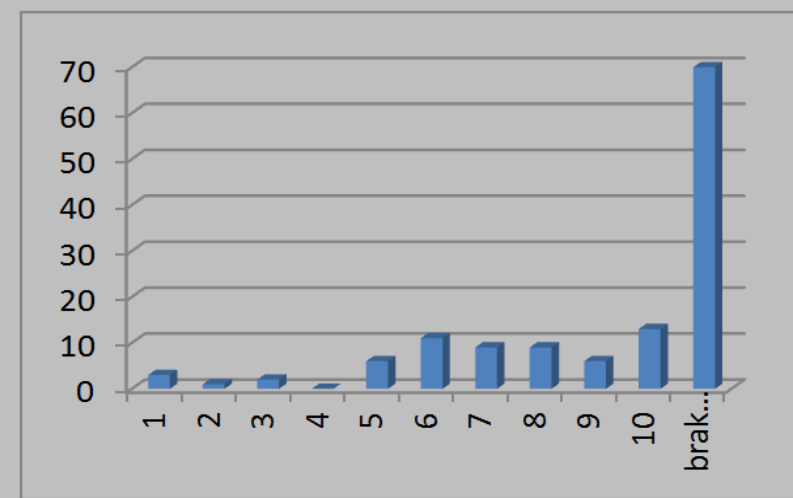
5

Czy czytasz internetowe czasopismo DOIIB "Budownictwo Dolnośląskie"? (T/N)	Odpowiedź	ilość	%
	Tak	48	36,92%
	Nie	77	59,23%
	brak odpowiedzi	5	3,85%
			100,00%



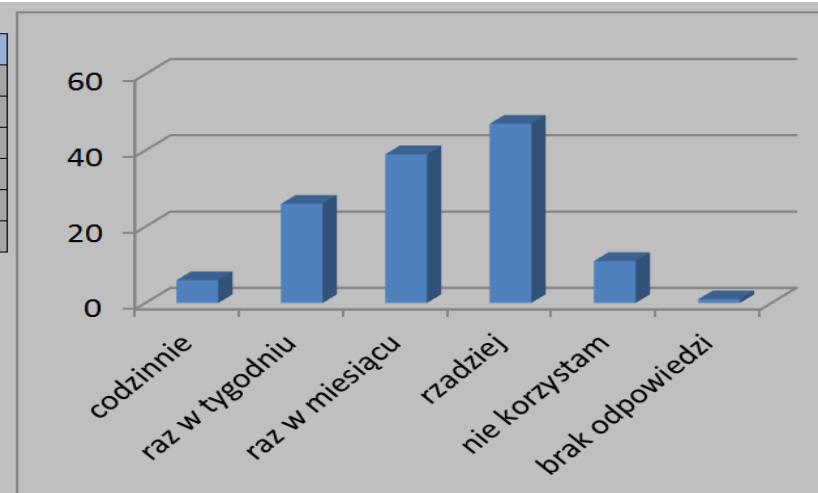
5a

Oceniam je w skali od 1 - 10	Odpowiedź	ilość	%
	1	3	2,31%
	2	1	0,77%
	3	2	1,54%
	4	0	0,00%
	5	6	4,62%
	6	11	8,46%
	7	9	6,92%
	8	9	6,92%
	9	6	4,62%
	10	13	10,00%
	brak odpowiedzi	70	53,85%



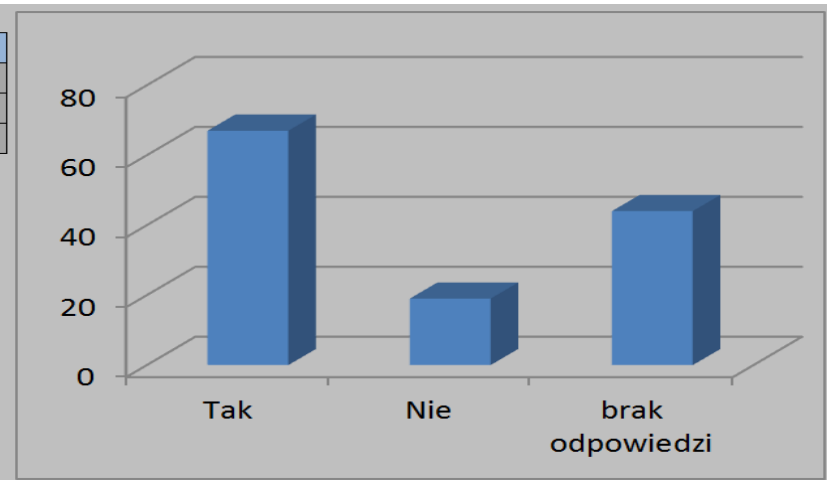
6

Jak często czytasz/korzystasz z naszej strony internetowej www.dos.piib.org.pl? (1-5)	Odpowiedź	ilość	%
	codzinnie	6	4,62%
	raz w tygodniu	26	20,00%
	raz w miesiącu	39	30,00%
	rzadziej	47	36,15%
	nie korzystam	11	8,46%
brak odpowiedzi	1	0,77%	
			100,00%



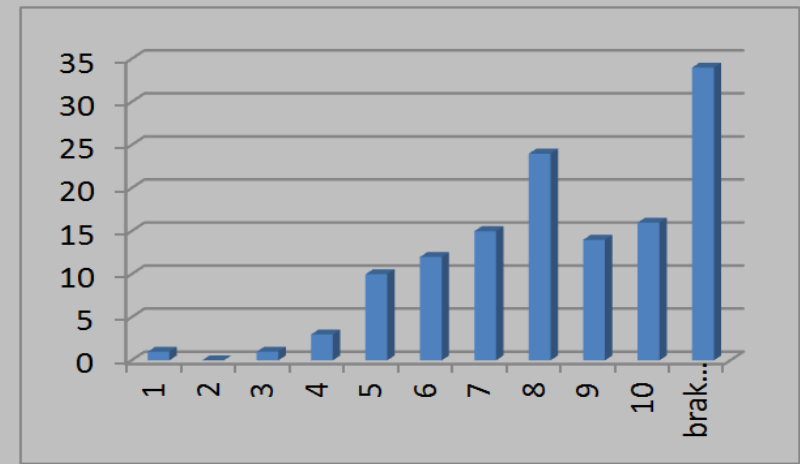
6a

Czy byłbyś zainteresowany otrzymywaniem newslettera z bieżącymi informacjami? (T/N)	Odpowiedź	ilość	%
	Tak	67	51,54%
	Nie	19	14,62%
	brak odpowiedzi	44	33,85%
			100,00%



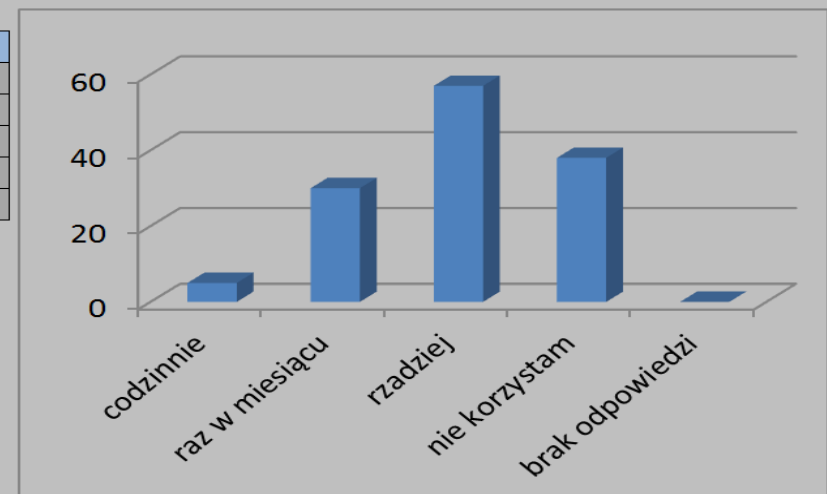
6b

Oceniam ją w skali od 1 - 10	Odpowiedź	ilość	%
	1	1	0,77%
	2	0	0,00%
	3	1	0,77%
	4	3	2,31%
	5	10	7,69%
	6	12	9,23%
	7	15	11,54%
	8	24	18,46%
	9	14	10,77%
	10	16	12,31%
	brak odpowiedzi	34	26,15%
			100,00%



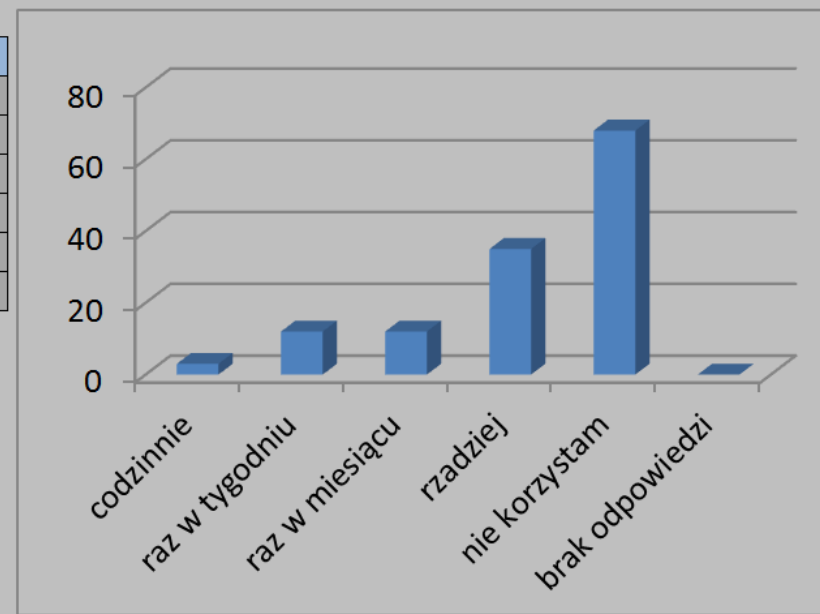
7

Jak często korzystasz z elektronicznego dostępu do norm na stronie internetowej PIIB? (1-4)	Odpowiedź	ilość	%
	codzinnie	5	3,85%
	raz w miesiącu	30	23,08%
	rzadziej	57	43,85%
	nie korzystam	38	29,23%
brak odpowiedzi	0	0,00%	
			100,00%



8

Jak często czytasz/korzystasz z Serwisu Budowlanego online Wolters Kluwer na naszej stronie internetowej? (1-5)	Odpowiedź	ilość	%
	codzinnie	3	2,31%
	raz w tygodniu	12	9,23%
	raz w miesiącu	12	9,23%
	rzadziej	35	26,92%
	nie korzystam	68	52,31%
	brak odpowiedzi	0	0,00%
			100,00%



10

Jaką pełnisz funkcję	Odpowiedź	ilość	%
	projektant	57	43,85%
	inspektor nadzoru	20	15,38%
	kierownik budowy	30	23,08%
	rzeczoznawca	4	3,08%
	inna	18	13,85%
	brak odpowiedzi	1	0,77%
			100,00%

