

Aby skorzystać z aplikacji Środowiskowe Zasady Wycen Prac Projektowych należy zapisać aplikację na swój komputer, po przejściu przez proces instalacji **w oknie logowania należy wpisać parametry logowania takie jak do strefy zamkniętej portalu Izby**

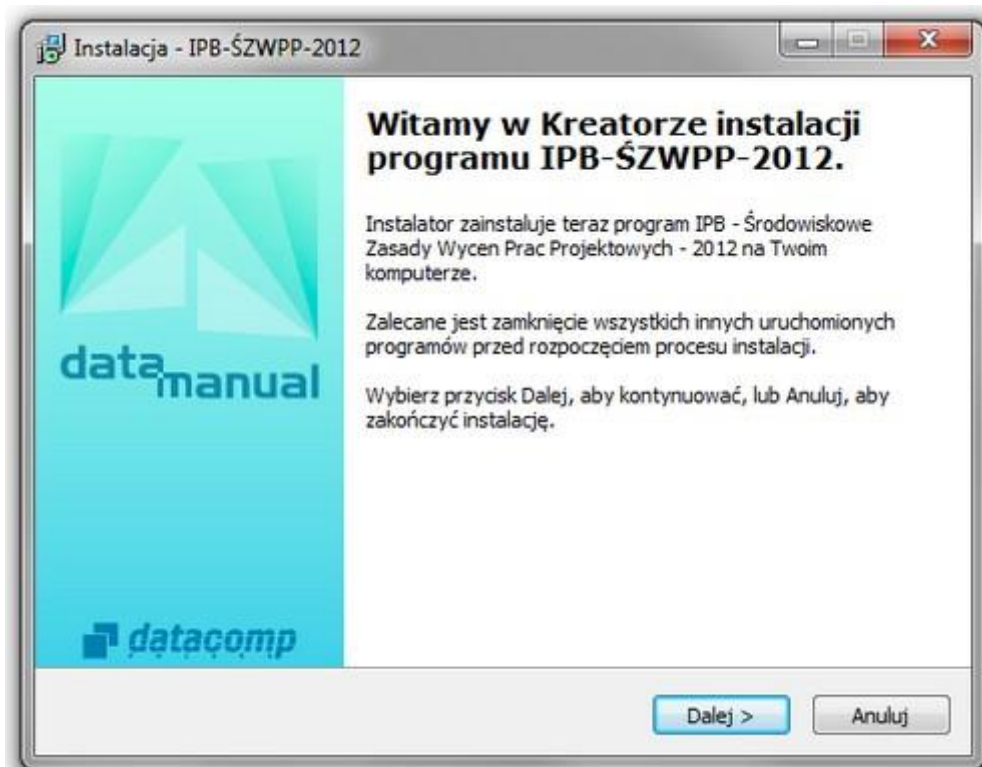
**Materiały pomocnicze  
do określania cen prac projektowych i inżynierskich**

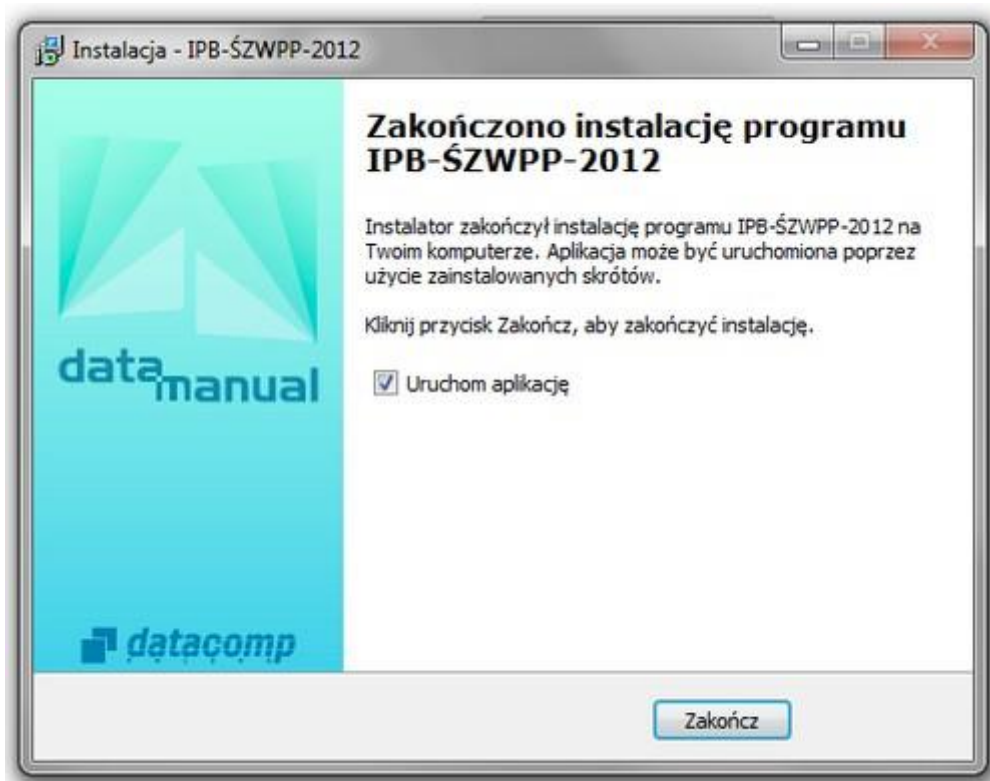
**Szczegółowa informacja:**

Po pojawieniu się komunikatu jak poniżej wybieramy opcję Zapisz.

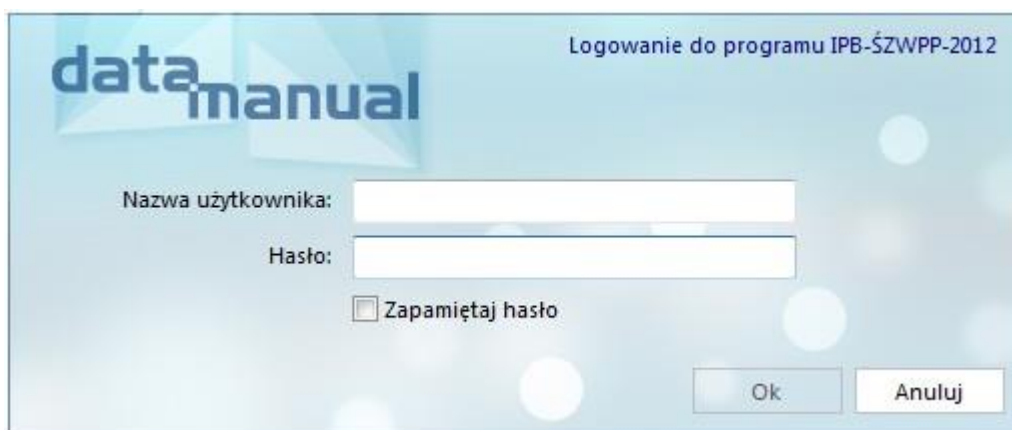


Następnie przechodzimy przez kolejne okna instalacji programu na swoim komputerze:





Po zakończonej instalacji pokazuje się okno logowania, w którym wpisujemy **takie same** parametry logowania jak do strefy zamkniętej portalu



Okno główne aplikacji Środowiskowe Zasady Wycen Prac Projektowych

IBS - ŚZWP - 2012

**ROZDZIAŁ 1 - Postanowienia  
Ogólne**

ROZDZIAŁ 2.1 - Opracowania dla  
budynków i budowli oraz zago...

ROZDZIAŁ 2.2 - Opracowania dla  
budynków i budowli oraz zago...

ROZDZIAŁ 3 - Opracowania  
technologiczne

ROZDZIAŁ 4 - Sieci magistralne i  
rozdziałne uzbrojenia terenu, u...

ROZDZIAŁ 6 - Inwestycje  
budownictwa specjalistycznego

ROZDZIAŁ 7 - Inwestycje  
ekologiczne

ROZDZIAŁ 8 - Opracowania różne

ROZDZIAŁ 9 - Konstrukcje i  
urządzenia specjalistyczn...



IZBA PROJEKTOWANIA BUDOWLANEGO  
Rada Koordynacyjna Biur Projektów

## ŚRODOWISKOWE ZASADY WYCEN PRAC PROJEKTOWYCH – 2012

### Rozdział 1

#### POSTANOWIENIA OGÓLNE

Poradnik dla projektantów i inwestorów