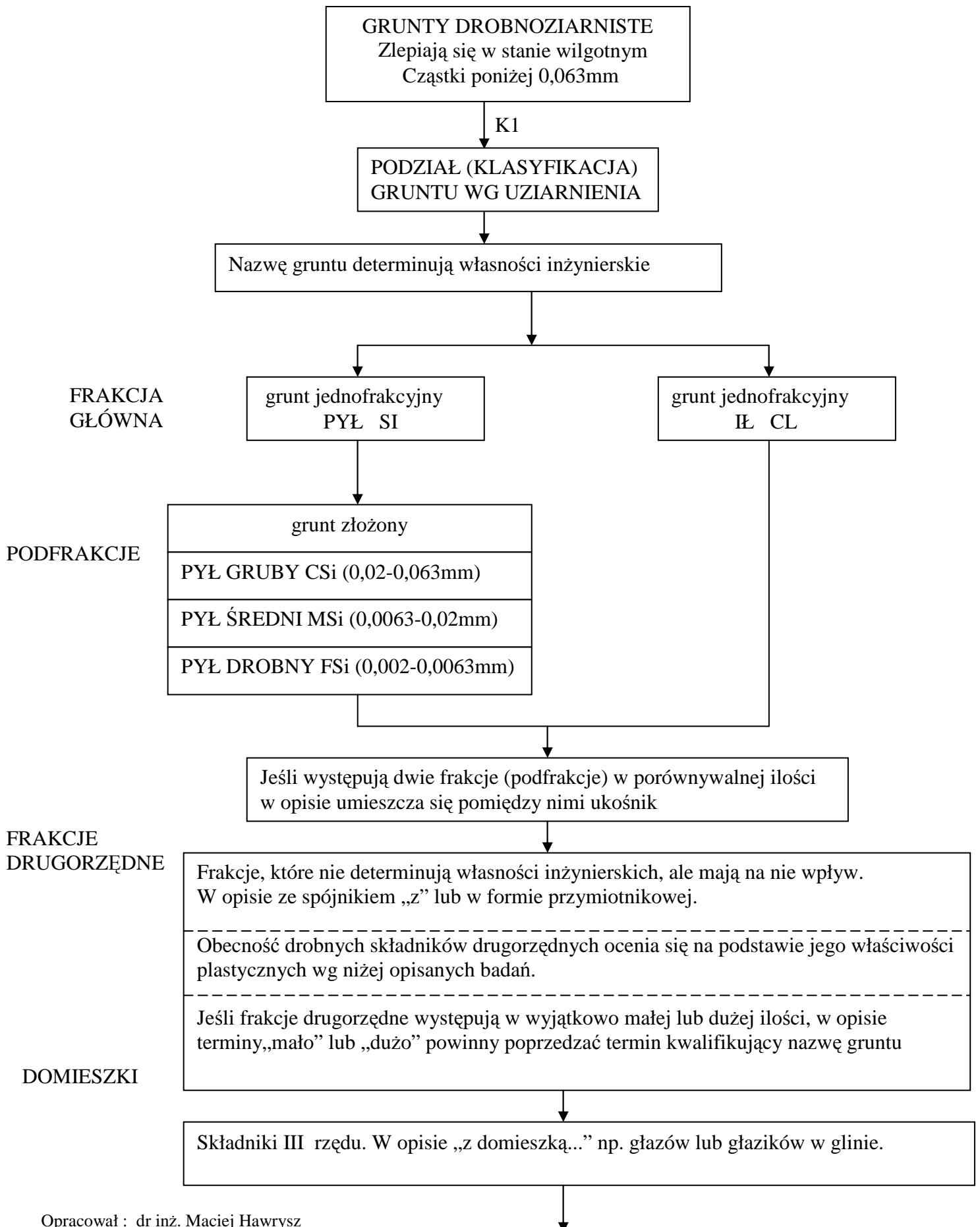
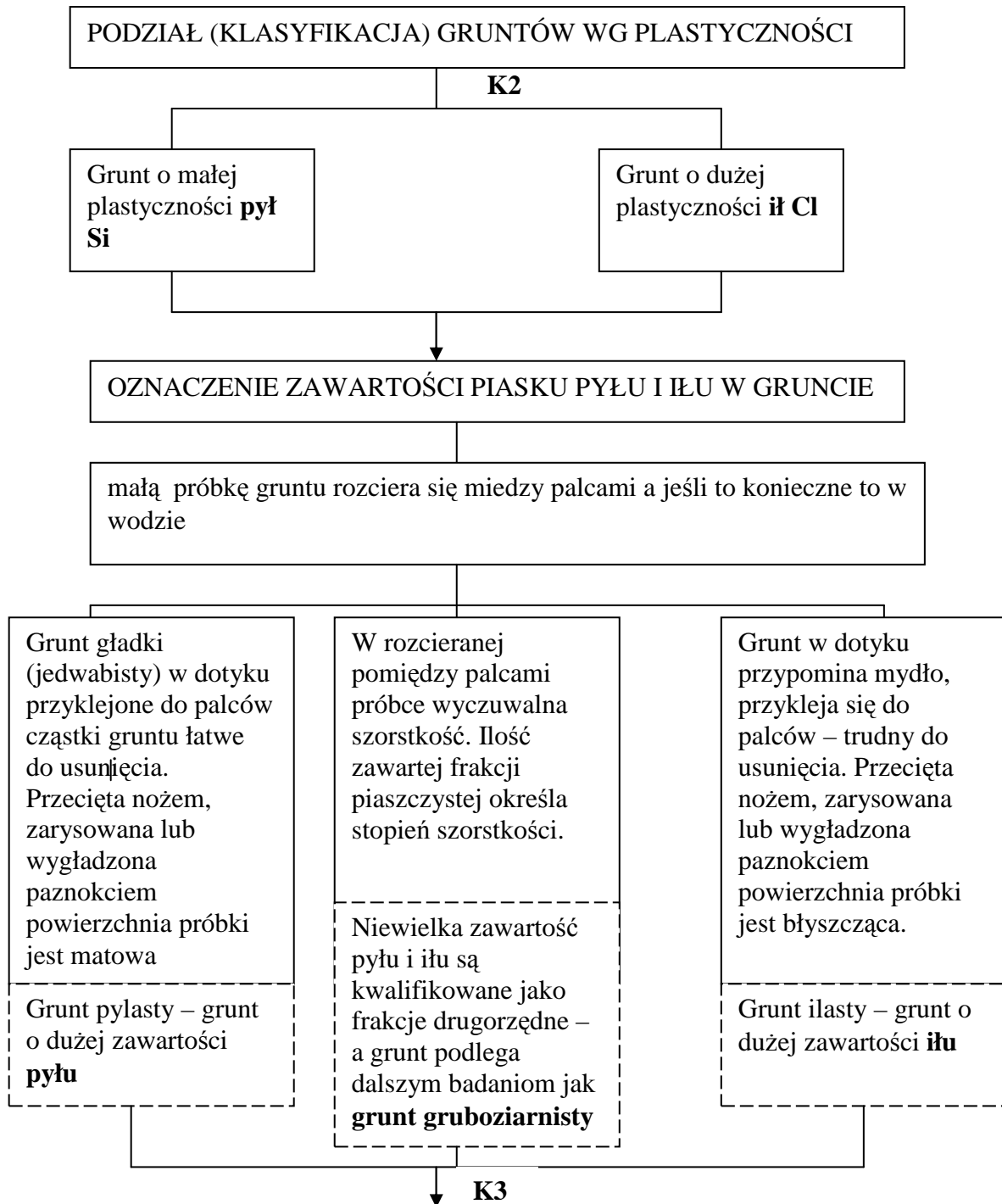
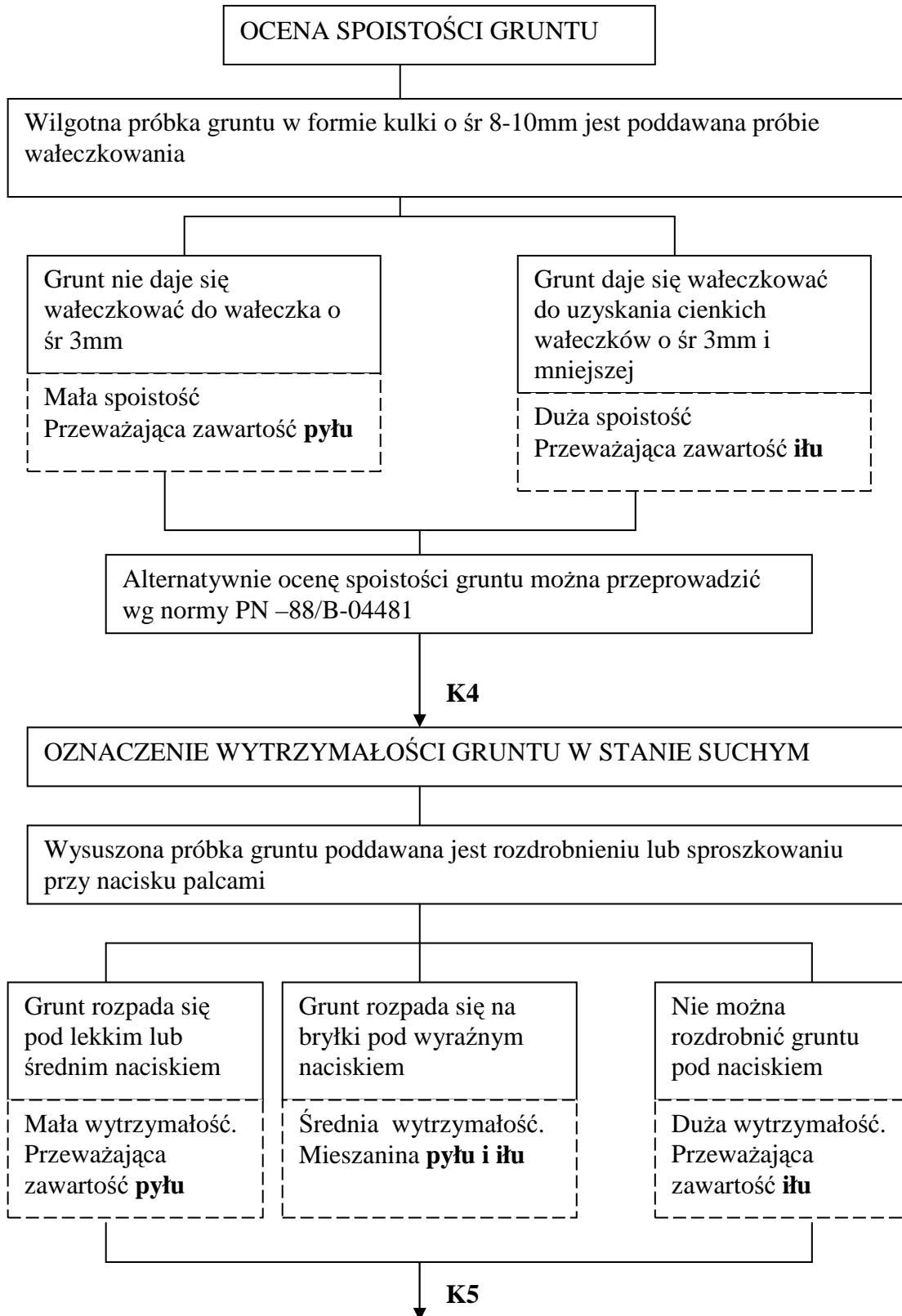
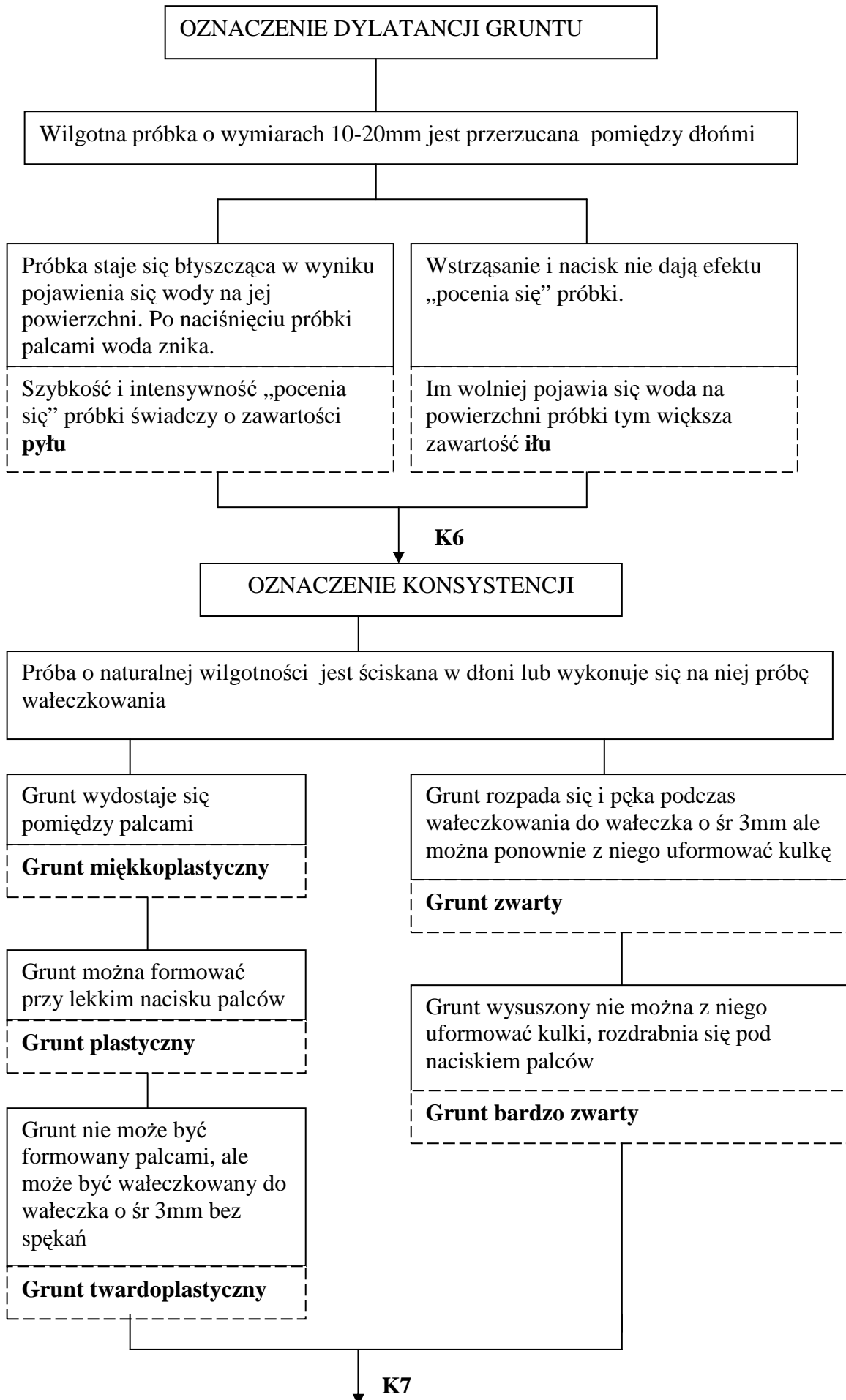


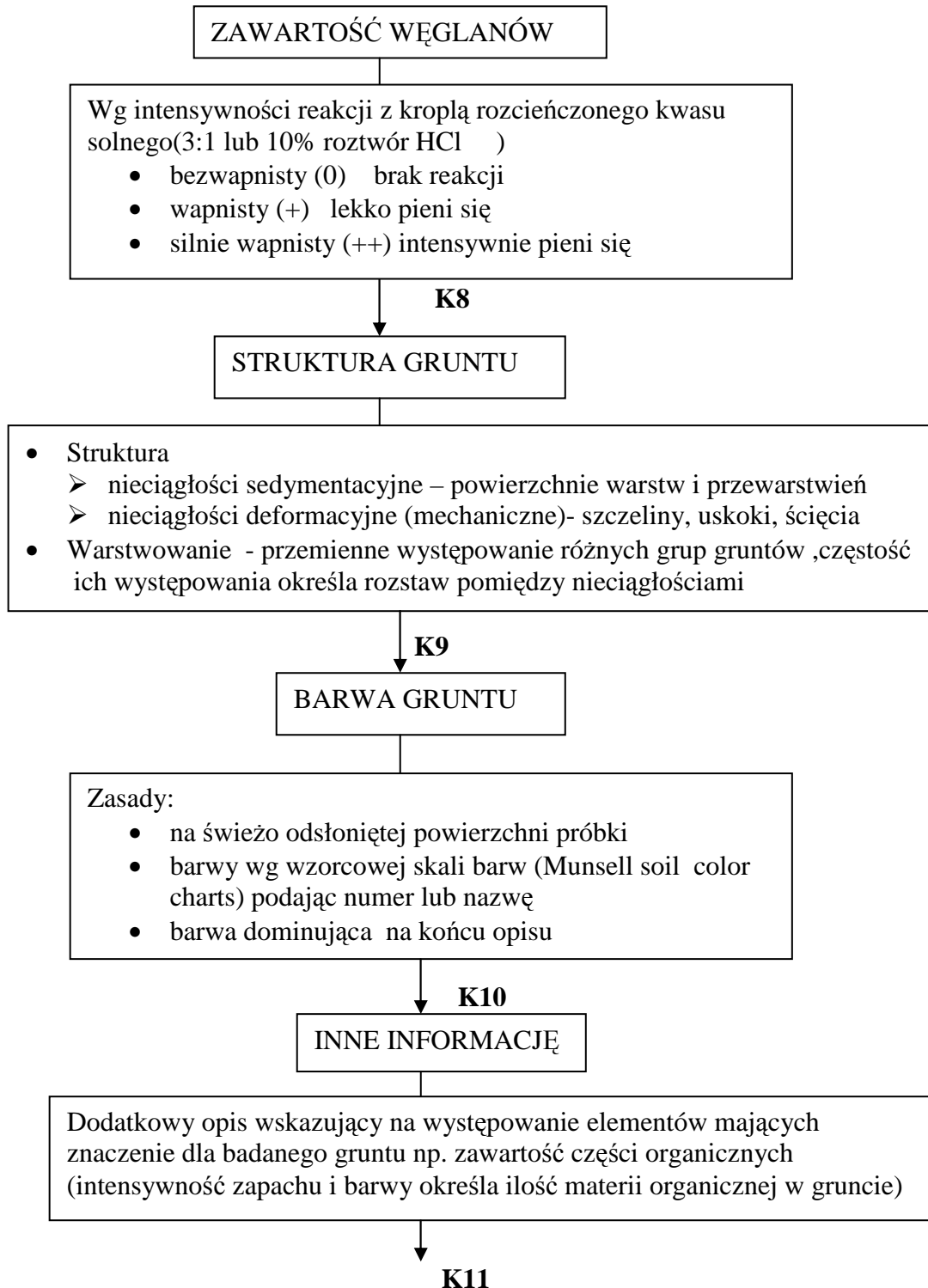
NOWA ANALIZA MAKROSKOPOWA











GENEZA GRUNTU
(o ile jest możliwe)

Zasadnicze typy genetyczne gruntów drobnoziarnistych:

Rzeczne - zmienność właściwości duża

Jeziorne - zmienność właściwości nieznaczna

Glacialne - zmienność właściwości bardzo duża

Morskie i lagunowe - zmienność właściwości mała

Zwietrzliny skał - zmienność właściwości średnia

Utwory zboczowe

(deluwia, koluwia) - zmienność właściwości bardzo duża